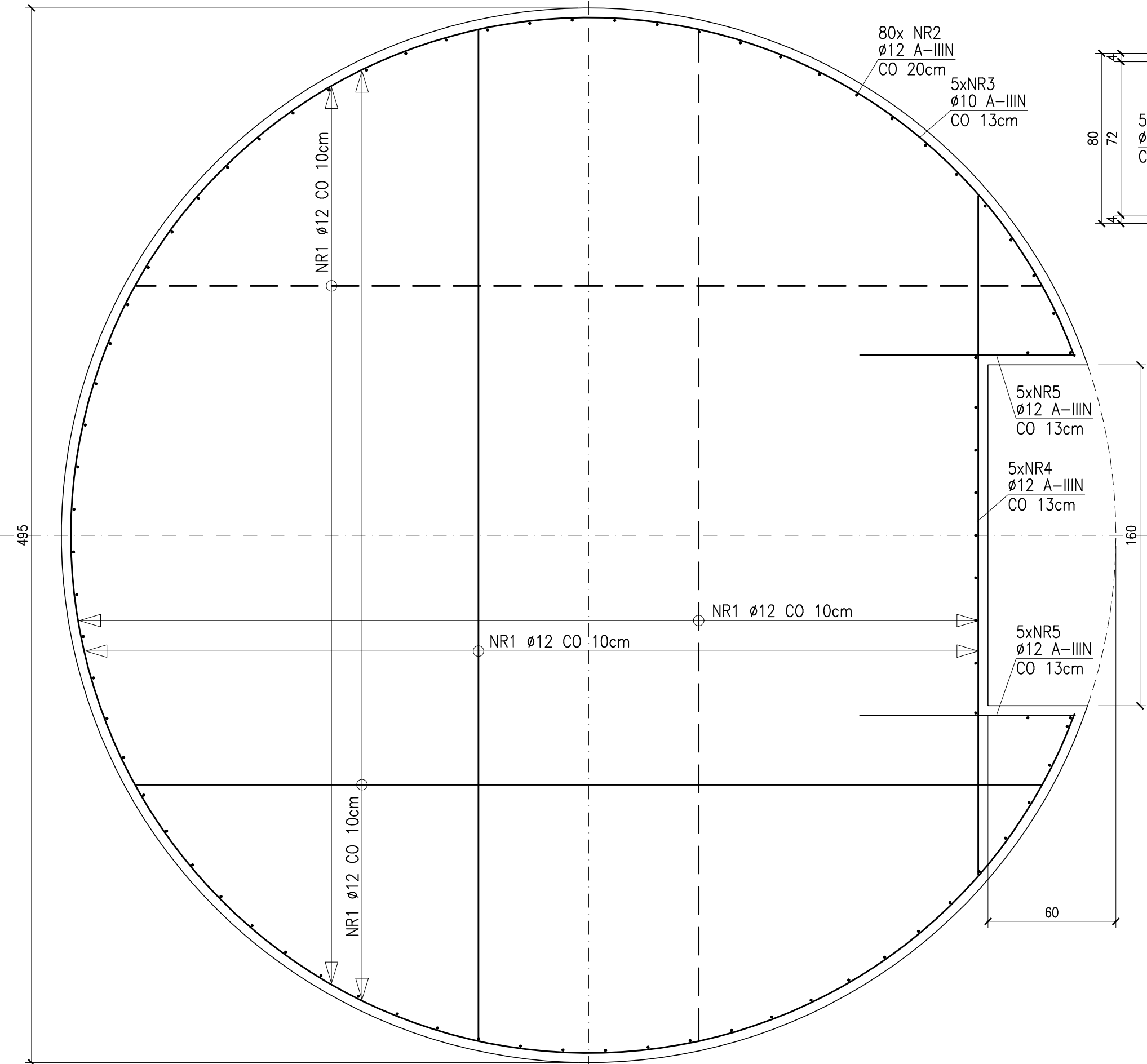
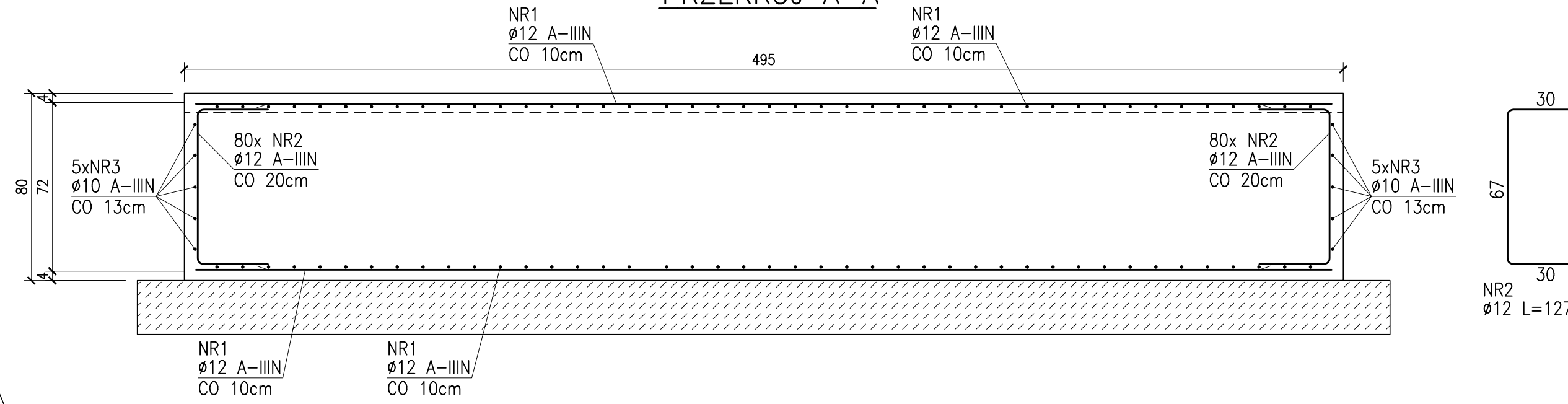


RZUT PŁYTY

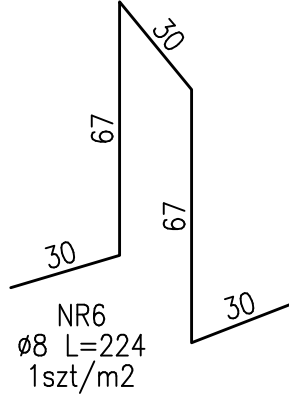
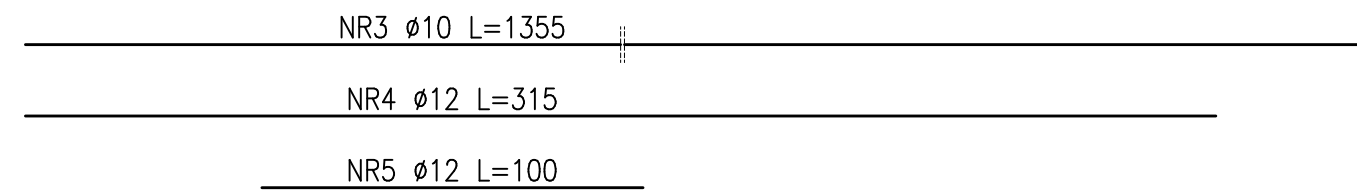
A



PRZEKRÓJ A-A



PŁYTA FUNDAMENTOWA PF1  
WYKONAĆ 1x



**STAL A-IIIIN (BS1500S, RB500W, B500SP)**  
**BETON KLASY C30/37 (B37)**  
**WODOSZCZELNOŚĆ W8**  
MAKSYMALNY WYMIAR KRUSZYWA 16mm  
MAKSYMALNY STOSUNEK w/c 0,50  
MINIMALNA ZAWARTOŚĆ CEMENTU 320kg/m<sup>3</sup>  
MINIMALNA OTULINA GÓRNA I OD STRONY GRUNTU 4.0cm

**PODBETON KLASY C8/10 (B10)**

ZESTAWIENIE STALI ZBROJENIOWEJ						
Stal A-IIIIN B500SP						
NUMER PRĘTA	Długości i ilości prętów dla średnic					
	#12		#10		#8	
	długość [m]	ilość [szt.]	długość [m]	ilość [szt.]	długość [m]	ilość [szt.]
1	698,40	1				
2	1,27	80				
3			13,55	5		
4	3,15	5				
5	1,00	10				
6					2,24	18
	Razem długość [m]		Razem długość [m]		Razem długość [m]	
	<b>825,75</b>		<b>67,75</b>		<b>40,32</b>	
	Masa jednostkow a pręta [kg/m]		Masa jednostkow a pręta [kg/m]		Masa jednostkow a pręta [kg/m]	
	0,89		0,62		0,395	
	Masa [kg]		Masa [kg]		Masa [kg]	
	<b>733,27</b>		<b>41,80</b>		<b>15,93</b>	

**UWAGI:**

1. PODŁOŻE GRUNTOWE PRZYGOTOWAĆ ZGODNIE Z OPISEM TECHNICZNYM. USUNĄĆ GRUNTY NASYPWE I NIENOŚNE, ZASTĄPIĆ JE ZAGĘSZCZONYM WARSTWAMI NASYPEM BUDOWLANYM.
2. ZGODNIE Z ZASADAMI WYMIAROWANIA PRĘTÓW ZBROJENIOWYCH NA RYSUNKU PODANO WYMIARY ZEWNĘTRZNE PRĘTÓW.
3. UZIEMIENIE PŁYTY WYKONAĆ WEDŁUG PROJEKTU BRANŻOWEGO.
4. UŁOŻONY BETON STARANNIE ZAWIBROWAĆ.
5. WIERZCH PŁYTY FUNDAMENTOWEJ WYKONAĆ BEZ SPADKU. POWIERZCHNIĘ BETONU WYKOŃCZYĆ ZGODNIE Z PRZYJĘTĄ TECHNOLOGIĄ (POSYPKA, ZATARCIE POWIERZCHNI).
6. MOCOWANIE ZBIORNIKA DO PŁYTY FUNDAMENTOWEJ WG WYTYCZNYCH PRODUCENTA.
7. PRZED ROZPOCZĘCIEM PRAC NALEŻY ZAPOZNAĆ SIĘ Z CAŁYM PROJEKTEM WYKONAWCZYM. W RAZIE JAKICHKOLWIEK WĄTPLIWOŚCI ZWIĄZANYCH Z ODCZYTANIEM PROJEKTU SKONTAKTOWAĆ SIĘ Z PROJEKTANTEM KONSTRUKCJI W CELU UZYSKANIA NIEZBĘDNYCH WYJAŚNIĘŃ.
8. WSZYSTKIE WYMIARY SPRAWDZAĆ W NATURZE. W PRZYPADKU ROZBIEŻNOŚCI NALEŻY ZWRÓCIĆ SIĘ DO PROJEKTANTA.

Uwaga:  
1. Rysunek rozpatrywać łącznie z kompletem dokumentacji: opis techniczny, pozostałe rysunki i projekty branżowe.  
2. Wszystkie wymiary sprawdzić w naturze. W przypadku rozbieżności należy zwrócić się do projektanta.  
3. Prawa autorskie zastrzeżone (Dz.U. 2016 poz. 666) własność Pracownia Projektowa Szymon Czyżak

0 - 08.11.2024 - Pierwsze wydanie rys. SC  
Nr-Data-Zmiana Proj.  
Rewizja

Inwestor:  
**Gmina Czerwonak**  
ul. Zródlana 39, 62-004 Czerwonak

Jednostka projektowa  
**CZYŻAK**  
Pracownia Projektowa  
**Szymon Czyżak**  
62-007 Bugaj, ul. Limbowa 13  
NIP 879-122-14-04 • REGON 639695131  
tel. 608 353 006 • scpp@o2.pl

Inwestycja  
**Modernizacja stacji uzdatniania wody w Kicinie - budowa zbiornika retencyjnego wody**  
dz. nr ewid. 19/1  
obręb 0004 Kicin,  
ul. Poznańska 43, 62-004 Kicin  
pow. poznański, woj. wielkopolskie

Projektant  
**mgr inż. Szymon Czyżak**  
upr. bud. nr 7131/185/P/2002  
do projektowania bez ograniczeń  
w specjalności konstrukcyjno-budowlanej

Weryfikator  
**mgr inż. Ryszard Iwanus**  
upr. bud. nr KUP/0079/POOK/07  
do projektowania bez ograniczeń  
w specjalności konstrukcyjno-budowlanej

Stadium projektu  
**Projekt budowlany**

Faza projektu  
**Projekt techniczny**

Rysunek  
**Zbrojenie płyty fundamentowej PF1**

Arkusz [mm]	Data	Skala
<b>690x297</b>	<b>11.2024</b>	<b>1: 20</b>
Stadium	Numer rysunku	Rewizja
<b>PT</b>	<b>K1</b>	<b>0</b>